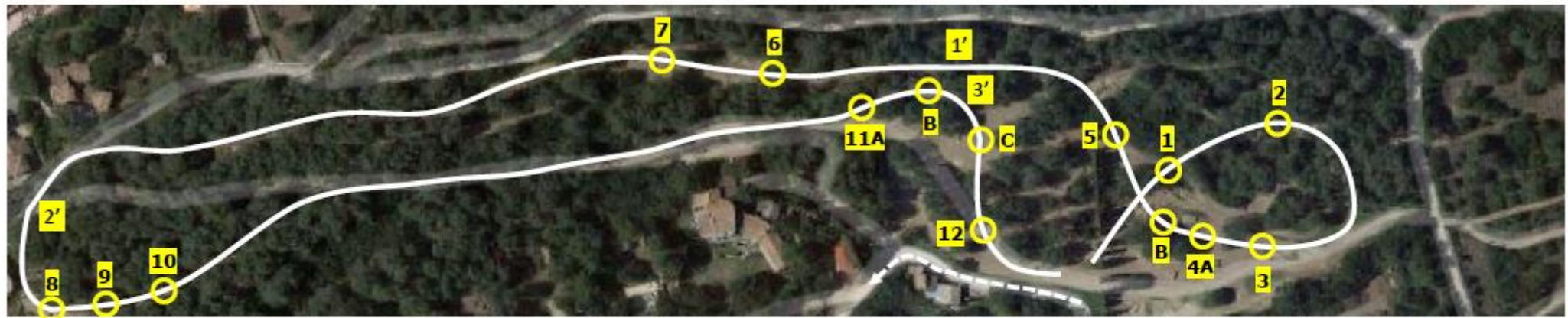


PONEY CLUB D ILOE

Club 1 AsP2D C Elite Dressage et CSO Samedi / Club 2 Poney 1 Poney 2 Club 3 Poney 3 Dressage et CSO Dimanche
Toutes les épreuves : Cross Dimanche

Epreuve	N°	Cavalier	Cheval	Dressage	Cross	CSO
Club Elite	3	Audrey HORNUNG	INDIGO DU SERAN	10:43	09:05	13:34
As Poney 2 D	5	Lou VILLEMUS	H TAG LA FRAQUETTE	13:10	09:27	14:55
Club 1	24	Ambre BEAUCOURT	WINDY RASCAL LAD	14:03	10:56	16:17
Club 2	26	Manon LOPIS	BELINO DE PIQUET	10:50	14:18	12:47
Poney 1	7	Emma VANDERSCHULDEN	GLORY BOX DES MUSES	08:36	12:28	15:02
Poney 2	9	Manon PEYRET OLIVI	GRIOTTE DE LA GENETTE	09:18	15:10	11:31
Club 3	11	Elodie DELMAS	CHARLY'JAM COILL	13:34	16:08	14:32
Poney 3	1	Emma VISCONTI	FRAMBOISE DES GUERNES	10:56	15:29	13:35

Poney Elite – Club 1 : 15 Efforts / ± 1 305m / 3min16



Sortie cross obligatoire

CSO Dans le manège
Cross Prévoir 10 min pour y accéder
Herbe Haut Dressage P Elite samedi
Herbe Bas Dressage Club 1 samedi

- | | | | |
|-----|----------------------------|-------|--------------------------|
| 1 | La Roulotte | 7 | La Bus |
| 2 | Barre en A HP Distribution | 8 | L'Etoit |
| 3 | Etal Rampal Latour | 9 | Barrière Finlandaise |
| 4ab | Gué Jardin d'ici | 10 | Maison Sellerie Lou Masé |
| 5 | Contre haut Provence Oasis | 11abc | Combi CRE Sud |
| 6 | Coffre Childéric | 12 | Maison verte |

Couleur des N° sur le parcours = **JAUNE**

AS Poney 2D - Cl Elite : 19 Efforts / \pm 1 280m / 2min51



---> **Sortie cross obligatoire**

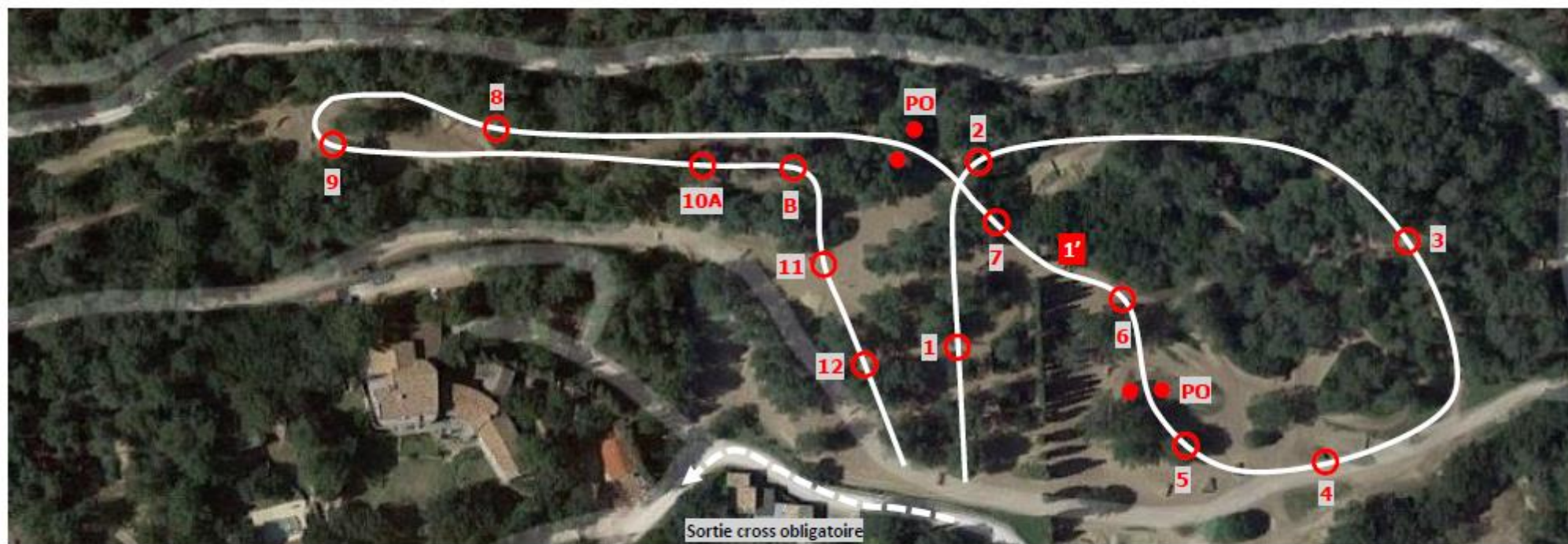
CSO Dans le manège
Cross Prévoir 10 min pour y accéder
Herbe Haut Dressage ASP2 samedi
Herbe Bas Dressage CL Elite samedi

Couleur des N° sur le parcours = **BLANC**

Club Elite ne saute pas 11C et 13A

- | | | | |
|-----|--------------------------|-------|---------------------|
| 1 | Haie | 8 | Maison du Beffroy |
| 2 | Vertical HP Distribution | 9 | Dôme |
| 3 | Barre en A | 10 | Cocotte |
| 4 | Haie CRE Sud | 11abc | Gué Jardin d'Ici |
| 5a | Dôme | 12 | Haie Provence Oasis |
| 5b | Poney | 13ab | Combi Rampal Latour |
| 6 | Tronc | 14 | Coffre Childéric |
| 7ab | Marches | | |

Poney 1 – Club 2 : 13 EFFORTS / ± 820m / 2min10



Sortie cross obligatoire

CSO	Toutes les épreuves se feront dans le manège
Cross	Prévoir 10 min pour y accéder
Herbe haut	Dressage Club 2 dimanche
Herbe bas	Dressage Poney 1 dimanche

Couleur des N° sur le parcours = **ROUGE**

1	Le Biscornu	7	L'Etal HP Distribution
2	Barre en A	PO	Passage Obligatoire
3	Tire botte	8	Coffre Childéric
4	Haie Rampal Latour	9	Le Mondrian
5 ab	Maison pain d'épices	10ab	Combi Provence Oasis
PO	Passage Obligatoire Gué	11	Le Pépinières Dauphin
6	Le Jardin d'Ici	12	Le Dôme

Poney 2 – Club 3 : 12 EFFORTS / ± 750m / 1min59



---> **Sortie cross obligatoire**

CSO Dans le manège
Cross Prévoir 10 min pour y accéder
Sable Dressage Poney 2
Herbe haut Dressage Club 3
 Couleur des N° sur le parcours = **ORANGE**

1 Barre en A
 2 L'étal
 3 Tronc
 4 Gué
 5 Tronc
 6a Barre en A

6b Coffre
 7 Chapeau
 8 Le Mondrian
 9 Maison
 10 Haie

Club 3 ne saute pas le 6b

Poney 3 : 8 EFFORTS / \pm 520m / 1min23



-----> **Sortie cross obligatoire**
CSO Dans le manège
Cross Prévoir 10 min pour y accéder
Sable Dressage Poney 3 dimanche
 Couleur des N° sur le parcours = **NOIR**

1 Barre en A
 2 L'étal
 3 Tronc
 4 Gué

5 Barrière
 6 Barre en A
 7 Tronc
 8 Coffre