

# OBJECTIF SPORT EQUITATION

**P Elite** Dressage et CSO Samedi / **Club 2** **Poney 2** Dressage et CSO Dimanche  
Toutes les épreuves : Cross Dimanche

Epreuve	N°	Cavalier	Cheval	Dressage	Cross	CSO
Poney Elite	2	Charlotte CRENAUD	HDEUXO DE LUNE	10:36	11:20	13:56
Poney Elite	15	Palila PREEL GHIBAUDO	SEAFIELD BORRIS	12:04	11:46	14:22
Club 2	6	Gabriel HALLIER	MENTA KFER	08:30	13:40	12:07
Poney 2	3	Aude PRINEAU	UNISON DE GIVRY	08:42	15:01	11:41
Poney 2	17	Elisa BENOIT	KALINA DES ALLEES	10:16	15:22	11:47
Poney 2	19	Chloe NOTIN	VORISSETTE LESCOULEY	10:28	15:25	11:23

**Poney Elite – Club 1 : 15 Efforts / ± 1 305m / 3min16**



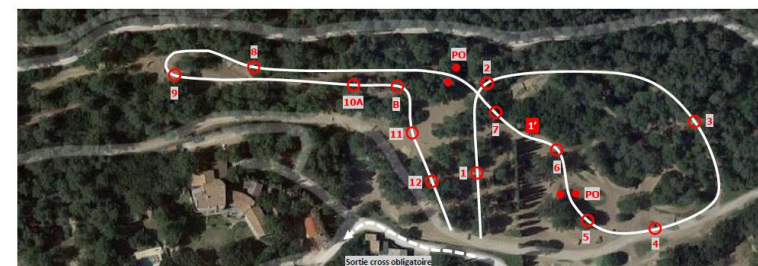
Sortie cross obligatoire

CSO Dans le manège  
Cross Prévoir 10 min pour y accéder  
Herbe Haut Dressage P Elite samedi  
Herbe Bas Dressage Club 1 samedi

Couleur des N° sur le parcours = JAUNE

- |     |                            |       |                          |
|-----|----------------------------|-------|--------------------------|
| 1   | La Roulotte                | 7     | La Bus                   |
| 2   | Barre en A HP Distribution | 8     | L'Étroit                 |
| 3   | Étal Rampal Latour         | 9     | Barrière Finlandaise     |
| 4ab | Gué Jardin d'ici           | 10    | Maison Sellerie Lou Masé |
| 5   | Contre haut Provence Oasis | 11abc | Combi CRE Sud            |
| 6   | Coffre Childéric           | 12    | Maison verte             |

**Poney 1 – Club 2 : 13 Efforts / ± 820m / 2min10**



Sortie cross obligatoire

CSO Toutes les épreuves se feront dans le manège  
Cross Prévoir 10 min pour y accéder  
Herbe haut Dressage Club 2 dimanche  
Herbe bas Dressage Poney 1 dimanche

Couleur des N° sur le parcours = ROUGE

- |     |                         |    |                        |
|-----|-------------------------|----|------------------------|
| 1   | Le Biscornu             | 7  | L'Étal HP Distribution |
| 2   | Barre en A              | 8  | Passage Obligatoire    |
| 3   | Tire botte              | 9  | Coffre Childéric       |
| 4   | Haie Rampal Latour      | 10 | Le Mondrian            |
| 5ab | Maison pain d'épices    | 11 | Combi Provence Oasis   |
| 6   | Passage Obligatoire Gué | 12 | Le Pépinières Dauphin  |
|     | Le Jardin d'ici         | 13 | Le Dôme                |

**Poney 2 – Club 3 : 12 Efforts / ± 750m / 1min59**



Sortie cross obligatoire

CSO Dans le manège  
Cross Prévoir 10 min pour y accéder  
Sable Dressage Poney 2  
Herbe haut Dressage Club 3

Couleur des N° sur le parcours = ORANGE

- |    |            |    |             |
|----|------------|----|-------------|
| 1  | Barre en A | 6b | Coffre      |
| 2  | L'Étal     | 7  | Chapeau     |
| 3  | Tronc      | 8  | Le Mondrian |
| 4  | Gué        | 9  | Maison      |
| 5  | Tronc      | 10 | Haie        |
| 6a | Barre en A |    |             |

Club 3 ne saute pas le 6b