

LES PONEYS D'EOLE

AsP2D P Elite Dressage et CSO Samedi / Club 2 Poney 1 Poney 2 Club 3 Poney 3 Dressage et CSO Dimanche
Toutes les épreuves : Cross Dimanche

Epreuve	N°	Cavalier	Cheval	Dressage	Cross	CSO
As Poney 2 D	16	Andrea MILLOUR	BYRON DU CHAT PERCHE	14:31	09:54	15:17
Poney Elite	9	Lalie GRYSELEYN	JAGUAR DU RIGODON	11:18	11:34	14:10
Poney Elite	14	Juliette MARTIN	EMRIS DE LUNE	11:58	11:44	14:20
Poney Elite	17	Nina BONNETON	FIRST TIME D'EOLE	12:16	11:50	14:26
Club 2	17	Emma DANNEQUIN	VESPA ROSSONERI	09:46	14:00	12:29
Club 2	32	Nello FAVRE	KEEP AWAY D'EOLE	11:36	14:30	12:59
Poney 1	13	Maeline LAVALLEY	BILLY JANE D'EOLE	09:22	12:40	15:14
Poney 1	14	Emma MENE	GEM D'EOLE	09:28	12:42	15:16
Poney 1	17	Ambre JOUSSAIN	WINDMILL APPLE JACKS	09:46	12:48	15:22
Poney 1	23	Eglantine MATRON	BAMBOU DE CORBIERES	10:22	13:00	15:34
Poney 1	25	Angeline CARBONNIERES	KISS ME D'EOLE	10:44	13:04	15:38
Poney 1	33	Lilou GRYSELEYN	UJJAIN D'EOLE	11:32	13:20	15:54
Poney 2	4	Nina BLASSENAS	TOUPIE DE CONQUET	08:48	15:02	11:21
Poney 2	6	Lou GAY	BETTY BOOP DE LUNE	09:00	15:05	11:25
Club 3	2	Fanelie COSTECHAREYRE	CALAN	12:40	15:54	14:14
Poney 3	13	Madelene BRISSAUD	IKAA	12:18	15:47	13:59

Poney Elite – Club 1 : 15 Efforts / \pm 1 305m / 3min16



Sortie cross obligatoire

CSO	Dans le manège
Cross	Prévoir 10 min pour y accéder
Herbe Haut	Dressage P Elite samedi
Herbe Bas	Dressage Club 1 samedi

1	La Roulotte	7	La Bus
2	Barre en A HP Distribution	8	L'Etriot
3	Etal Rampal Latour	9	Barrière Finlandaise
4ab	Gué Jardin d'ici	10	Maison Sellerie Lou Masé
5	Contre haut Provence Oasis	11abc	Combi CRE Sud
6	Coffre Childéric	12	Maison verte

Couleur des N° sur le parcours = **JAUNE**

AS Poney 2D - Cl Elite : 19 Efforts / \pm 1 280m / 2min51



---> **Sortie cross obligatoire**

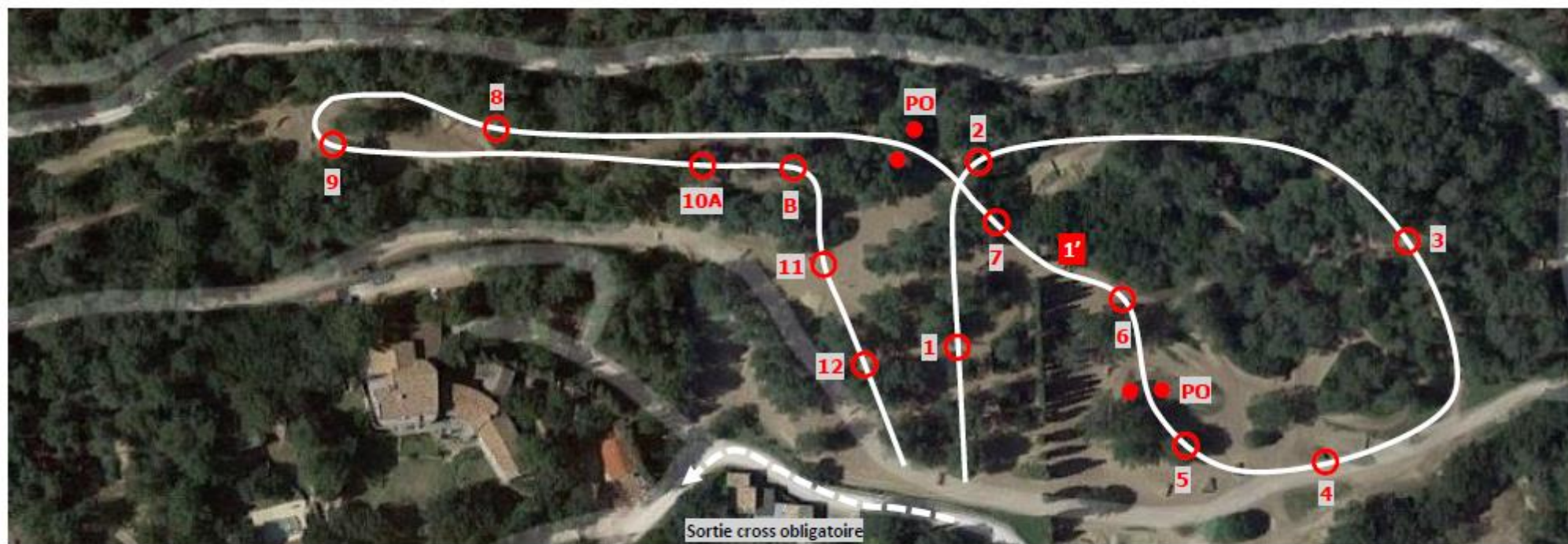
CSO Dans le manège
Cross Prévoir 10 min pour y accéder
Herbe Haut Dressage ASP2 samedi
Herbe Bas Dressage CL Elite samedi

Couleur des N° sur le parcours = **BLANC**

Club Elite ne saute pas 11C et 13A

- | | | | |
|-----|--------------------------|-------|---------------------|
| 1 | Haie | 8 | Maison du Beffroy |
| 2 | Vertical HP Distribution | 9 | Dôme |
| 3 | Barre en A | 10 | Cocotte |
| 4 | Haie CRE Sud | 11abc | Gué Jardin d'Ici |
| 5a | Dôme | 12 | Haie Provence Oasis |
| 5b | Poney | 13ab | Combi Rampal Latour |
| 6 | Tronc | 14 | Coffre Childéric |
| 7ab | Marches | | |

Poney 1 – Club 2 : 13 EFFORTS / ± 820m / 2min10



Sortie cross obligatoire

CSO	Toutes les épreuves se feront dans le manège
Cross	Prévoir 10 min pour y accéder
Herbe haut	Dressage Club 2 dimanche
Herbe bas	Dressage Poney 1 dimanche

Couleur des N° sur le parcours = **ROUGE**

1	Le Biscornu	7	L'Étal HP Distribution
2	Barre en A	PO	Passage Obligatoire
3	Tire botte	8	Coffre Childéric
4	Haie Rampal Latour	9	Le Mondrian
5 ab	Maison pain d'épices	10ab	Combi Provence Oasis
PO	Passage Obligatoire Gué	11	Le Pépinières Dauphin
6	Le Jardin d'Ici	12	Le Dôme

Poney 2 – Club 3 : 12 EFFORTS / ± 750m / 1min59



---> **Sortie cross obligatoire**

CSO Dans le manège
Cross Prévoir 10 min pour y accéder
Sable Dressage Poney 2
Herbe haut Dressage Club 3
 Couleur des N° sur le parcours = **ORANGE**

1 Barre en A
 2 L'étal
 3 Tronc
 4 Gué
 5 Tronc
 6a Barre en A

6b Coffre
 7 Chapeau
 8 Le Mondrian
 9 Maison
 10 Haie

Club 3 ne saute pas le 6b

Poney 3 : 8 EFFORTS / ± 520m / 1min23



-----> **Sortie cross obligatoire**
CSO Dans le manège
Cross Prévoir 10 min pour y accéder
Sable Dressage Poney 3 dimanche
 Couleur des N° sur le parcours = **NOIR**

- | | | | |
|---|------------|---|------------|
| 1 | Barre en A | 5 | Barrière |
| 2 | L'étal | 6 | Barre en A |
| 3 | Tronc | 7 | Tronc |
| 4 | Gué | 8 | Coffre |