

LES ECURIES DE SAINT FERREOL

AsP2D Dressage et CSO Samedi / **Poney 1** Dressage et CSO Dimanche
Toutes les épreuves : Cross Dimanche

Epreuve	N°	Cavalier	Cheval	Dressage	Cross	CSO
As Poney 2 D	8	Lison BERNARD	FAKIR LA FRAQUETTE	13:29	09:34	15:01
As Poney 2 D	11	Luce BERNARD	EDEN ROCK DE TUSHITA	13:59	09:42	15:07
Poney 1	6	Pauline DAUJAT	VOYOU DE VALOR	08:30	12:26	15:00
Poney 1	21	Lina DIFRANZA	JERICO DE MAUREL	10:10	12:56	15:30
Poney 1	29	Pauline ARIATI	KALINKA DE MAUREL	11:08	13:12	15:46

AS Poney 2D - Cl Elite : 19 Efforts / ± 1 280m / 2min51



Sortie cross obligatoire

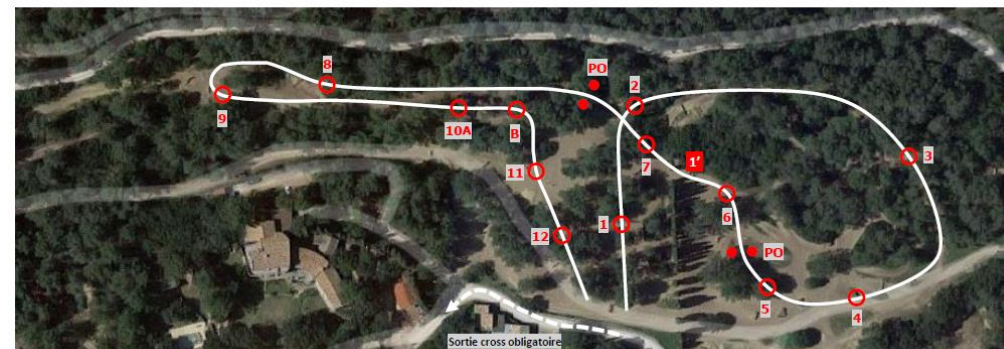
CSO Dans le manège
Cross Prévoir 10 min pour y accéder
Herbe Haut Dressage ASP2 samedi
Herbe Bas Dressage CL Elite samedi

Couleur des N° sur le parcours = **BLANC**

Club Elite ne saute pas 11C et 13A

- | | | | |
|-----|--------------------------|-------|---------------------|
| 1 | Haie | 8 | Maison du Beffroy |
| 2 | Vertical HP Distribution | 9 | Dôme |
| 3 | Barre en A | 10 | Cocotte |
| 4 | Haie CRE Sud | 11abc | Gué Jardin d'Ici |
| 5a | Dôme | 12 | Haie Provence Oasis |
| 5b | Poney | 13ab | Combi Rampal Latour |
| 6 | Tronc | 14 | Coffre Childéric |
| 7ab | Marches | | |

Poney 1 – Club 2 : 13 EFFORTS / ± 820m / 2min10



Sortie cross obligatoire

CSO Toutes les épreuves se feront dans le manège
Cross Prévoir 10 min pour y accéder
Herbe haut Dressage Club 2 dimanche
Herbe bas Dressage Poney 1 dimanche

Couleur des N° sur le parcours = **ROUGE**

- | | | | |
|------|-------------------------|------|------------------------|
| 1 | Le Biscornu | 7 | L'Etal HP Distribution |
| 2 | Barre en A | PO | Passage Obligatoire |
| 3 | Tire botte | 8 | Coffre Childéric |
| 4 | Haie Rampal Latour | 9 | Le Mondrian |
| 5 ab | Maison pain d'épices | 10ab | Combi Provence Oasis |
| PO | Passage Obligatoire Gué | 11 | Le Pépinières Dauphin |
| 6 | Le Jardin d'Ici | 12 | Le Dôme |