

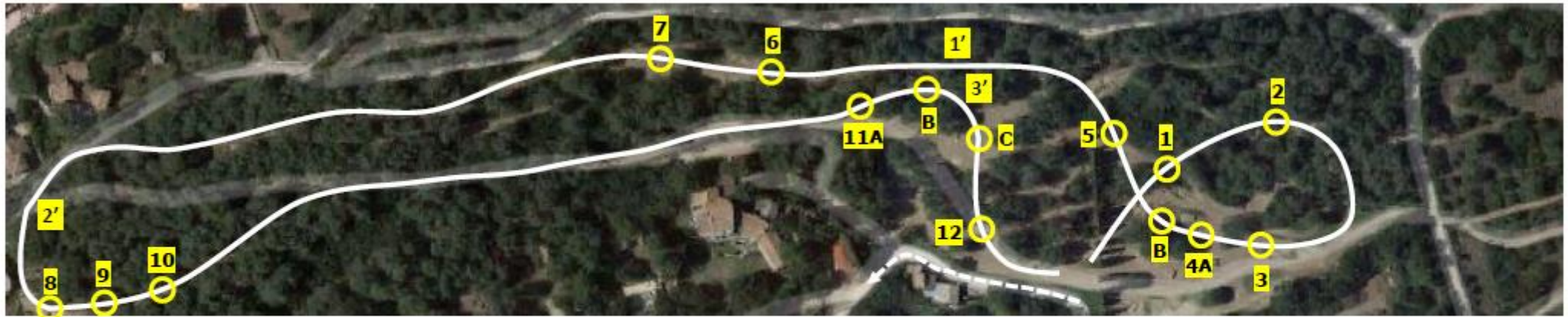
HARAS COOLFIN

Club 1 Dressage et CSO Samedi

Toutes les épreuves : Cross Dimanche

Epreuve	N°	Cavalier	Cheval	Dressage	Cross	CSO
Club 1	2	Albane COSTES	JUST A DREAM COOLFIN	11:31	10:12	15:33
Club 1	17	Mathilde BLANC	JAZZ QUEEN XXIV	13:11	10:42	16:03
Club 1	19	Nawel GHERASELGOUM	AMAZONE DU RATEAU	13:23	10:46	16:07
Club 1	25	Norah VUILQUE PIQUET	BIWANE DES JONCS	14:09	10:58	16:19

Poney Elite – Club 1 : 15 Efforts / ± 1 305m / 3min16



Sortie cross obligatoire

CSO Dans le manège
Cross Prévoir 10 min pour y accéder
Herbe Haut Dressage P Elite samedi
Herbe Bas Dressage Club 1 samedi

- | | | | |
|-----|----------------------------|-------|--------------------------|
| 1 | La Roulotte | 7 | La Bus |
| 2 | Barre en A HP Distribution | 8 | L'Etroit |
| 3 | Etal Rampal Latour | 9 | Barrière Finlandaise |
| 4ab | Gué Jardin d'ici | 10 | Maison Sellerie Lou Masé |
| 5 | Contre haut Provence Oasis | 11abc | Combi CRE Sud |
| 6 | Coffre Childéric | 12 | Maison verte |

Couleur des N° sur le parcours = **JAUNE**