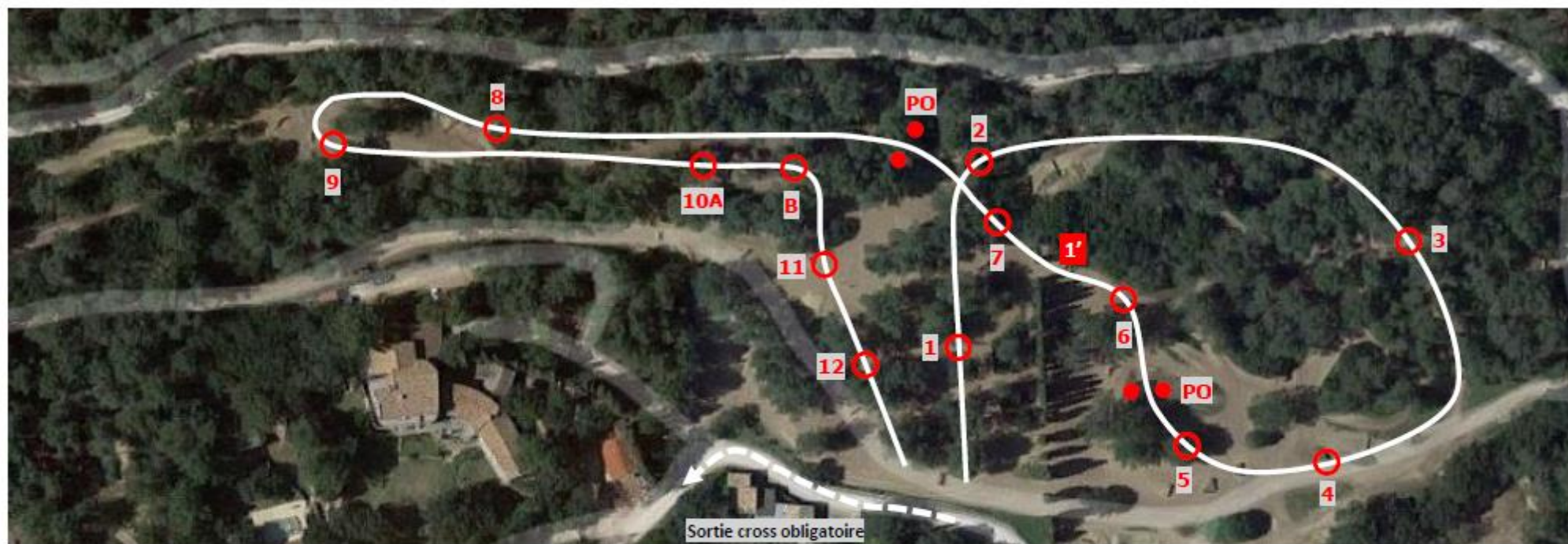


# CENTRE EQUESTRE DES ONGLOUS

**Poney 1** Dressage et CSO Dimanche  
Toutes les épreuves : Cross Dimanche

Epreuve	N°	Cavalier	Cheval	Dressage	Cross	CSO
Poney 1	12	Lana JESUS	KBIS LESVANIEL	09:06	12:38	15:12

**Poney 1 – Club 2 : 13 EFFORTS / ± 820m / 2min10**



## Sortie cross obligatoire

<b>CSO</b>	Toutes les épreuves se feront dans le manège
<b>Cross</b>	Prévoir 10 min pour y accéder
<b>Herbe haut</b>	Dressage Club 2 dimanche
<b>Herbe bas</b>	Dressage Poney 1 dimanche

Couleur des N° sur le parcours = **ROUGE**

1	Le Biscornu	7	L'Etal HP Distribution
2	Barre en A	PO	Passage Obligatoire
3	Tire botte	8	Coffre Childéric
4	Haie Rampal Latour	9	Le Mondrian
5 ab	Maison pain d'épices	10ab	Combi Provence Oasis
PO	Passage Obligatoire Gué	11	Le Pépinières Dauphin
6	Le Jardin d'Ici	12	Le Dôme